



* Ве водиме во **LES 2 ALPES**. Овој живописен, спортски и модерен меѓународен ски-центар е меѓу најголемите и најпознатите во светот. Изграден во 1946 година на некогашните високи пасишта каде се среќаваат северните и јужните Алпи.

* **LES 2 ALPES** е на висина од 1250-3568 м со **220 км** беспрекорно подготвени ски патеки. Скијалиштето е познато по своите долги и широки ски патеки за сите категории на скијачи. Од градчето поаѓаат многу гондоли и жичари до кои лесно доаѓате. Градчето го двои скијалиштето на 2 дела: 80% се наоѓа на северна страна и 20% на јужна страна со црвени стази. Стазите кои се најблиску до градот се најтешки а на повисоко има повеќе благи стази.

* **LES 2 ALPES** е познат и по најтешката црна ски патека **Grand Colouire** кое почнува на 2813 м и се спушта на 2400 м. Стазата не се среќува со Ратраци и е со многу неравна, многу стрмна и со бочен нагиб нат кој има стени со многу снег. Моожност од мали (поголеми) лавини да поминат по патеката.

* **ГЛЕЧЕР**: Тука е и највисокиот ски **глечер** во Европа на 3600 м. каде се скија во текот на целата година. Се доаѓа со ски воз кој оди под глечерот На врвот има пештера во која се влегува 10-20 м. во самиот лед. Тука воледот се извајани фигури во размер 1:1 (диносаурус, поларна мечка, пингвини, бисти на познати Французи...)

* **Apress-ski**: Местото е омилено помеѓу скијачите, посебно младите, поради својот ноќен живот и познатите **apress-ski** забави. Забавата почнува во **Pano** барот на скијалиштето во 15.00, па во 17.00 се сели во градчето, а се завршува во прочуената таверна **Smithis** или дискотеката **Avalanche** до утринските часови.

* Ако сте во потрага за незаборавна зимска идила, дишејќи чист воздух и опкружени со прекрасна глетка, **LES 2 ALPES** е вистинско место за вас.

Термин:	LES 2 ALPES	од 599 €
15.03.2024	Ski FRANCE 2024	

LES 2 ALPES		Максимален број на лица :						
		8	7	6	5	4	3	2
СТУДИО "COTE BRUNE "	4 лица					599	649	759
СТУДИО "PLEIN SUD "	4 лица					599	649	759
СТУДИО "TYROL I "	4 лица					599	649	759
СТУДИО "TYROL II, III"	4 лица					609	659	769
СТУДИО "VALLE BLANCHE-BELLDONNE"	4 лица					599	649	759
АПАРТМАН "PLEIN SUD B"	6 лица			599	629	669	739	
АПАРТМАН "TYROL"	6 лица			599	629	669	739	

*Цените се дадени за пакет аранжман во евра по лице. Плаќање исклучиво во денари според курсот 1€=62 МК

Програма:

1. ден-петок, СКОПЈЕ - LES 2 ALPES : Состанок на групата на паркингот кај спортската сала "Борис Трајковски" во 06:30 часот. Поаѓање за LES 2 ALPES. во 07:30 часот. Се патува преку граничниот премин Табановце. Патување преку Србија, Хрватска, Словенија, Италија, со попатни паузи и гранични формалности. Ноќно возење.

2 ден-сабота LES 2 ALPES : Пристигнување во попладневните часови и сместување во апартманите. Слободно попладне за запознавање со местото. Ноќевање

3 – 8 ден LES 2 ALPES: Шест дневно скијање во LES 2 ALPES. Ноќевање.

9. ден-сабота LES 2 ALPES – СКОПЈЕ: Напуштање на собите до 10:00. Поаѓање за Скопје со попатна посета на еден од најголемите шопинг аутлет центри во Италија – VICOLUNGO, непосредно пред Милано. (Нема можност за заверување на Tax free на Хрватска граница поради долгата процедура која може да трае повеќе од 2 ч.)

10 ден – недела СКОПЈЕ: Пристигнување во попладневните часови.

Во цената на пакет аранжманот е вклучено:

- Превоз со високотуристички автобус со LCD TV, DVD на релација Скопје– LES 2 ALPES –Скопје
- 7 дневно сместување во одбрани студиа / апартмани според ценовникот, во LES 2 ALPES
- 6 дневен скипас за стазите на LES 2 ALPES

- ***6 дневен ски пас за LES 2 ALPES, овозможува скијање и во долу наведените ски центри, без посебна надокнада за ски карта. Нехар тревел ќе организира посета на еден или повеќе ски центри, доколку постои заинтересираност на групата, со посебна доплата за превоз на лице место.**

Минимум 30 учесници по тура.

- **1 day skipass Serre Chevalier, Puy St Vincent, Montgenèvre/Voie Lactée/Sestrière 20 евра по лице за 1 ден за едно скијалиште во договор со водичот, во зависност од временските услови.**
- **2 days ski pass Alpe d'Huez: 15 евра по лице за 1 ден**
- Туристички пратител за време на турата
-

Во цената на пакет аранжманот НЕ Е вклучено:

- Постелнина и крпи.
- Завршно чистење на апартманите.
- Задолжително патничко, тип Конфорт, осигурување со вклучен додаток за спортско скијање 800 ден.
- Задолжителна Туристичка такса 15€ по лице за цело време на престој. Се плаќа во агенција, во денари.
-
- **За ова патување важат Општите услови за патување на Нехар тревел со Лиценца "А" бр.УЛ I 13-59, кои се составен дел на секој Договор за патување (освен отказните трошоци кои важат според наведеното за овој ски аранжман).**

Важни завршни напомени

1. **Дадената цена е Пакет цена по лице во зависност од бројот на лица и тип на сместување, за максимално даден број на лица во студио и апартман, за 7 ноќевања, 6 дневна стандардна ски карта и повратен автобуски превоз.**
2. **РЕЗЕРВАЦИЈА:**
 - **Резервација за аранжманот е со задолжителна уплата од 12.000 денари по лице, остатокот се доплаќа НАЈДОЦНА до 01.ФЕБРУАРИ 2024.**
 - Можност да се плати на 6 рати без камата, информации во агенција.
 - Со самата резервација и платен депозит, странките добиваат Договор за патување со сите податоци за патувањето, типот на сместување, разни доплати како и Општи услови за патување.
 - Уплатата може да се плати во готово или со кредитна/дебитна картичка, со добивање на фискална сметка, или преку пошта/банка, или вирмански со издадена фактура.
 - Постои можност да се спојат индивидуалните патници во повеќекреветно студио/апартман, како не би плаќале поскапо. Агенцијата може да посредува, **но НЕ и да гарантира** при ваквите случаи.

Затоа, дефинитивниот тип на студио/апартман и дефинитивната цена ќе зависи од бројот на лицата кои остануваат и типот на студиото/апартманот кој е одбран. Странките однапред се согласни за овие услови и наведени цени по лице, без право на откажување.

3. Според Шенгенските правила, Македонски пасош мора да има важност од мин. 90 дена од денот на напуштање на Шенген зоната (датум на враќање во Скопје).
4. За реализација на патувањето потребно е минимум 40 патници.
5. Агенцијата не може да влијае на катност, поглед, локација или одреден објект. Тоа е во рамките на локалната агенција. Одредени желби на патниците, како за сместување во еден објект на повеќе студио/апартмани, агенцијата ќе ги пропрати до локалната агенција, но без да вети за исходот.
6. Агенцијата го задржува правото за промена на цената доколку дојде до зголемување на цените на услугите (гориво, сместување, ски пас) за кои агенцијата не може да влијае.
7. **FIRST MINUTE цена важи до објавениот датум во ценовникот.**

После тој датум цената се зголемува за **50€** по лице, без оглед на тип на сместување.
8. Патниците се должни 48 часа пред патување да го проверат часот и местото на поаѓање.
9. **Багаж:** Секој патник може да понесе 1 личен багаж (куфер или торба), 1 пакет ски или борд опрема сместени во багажник на автобус и 1 мала кабинска торба/ранец за пат во автобус.

10. Распоредот на седишта во автобус е според времето на уплата.
11. Агенцијата го задржува правото на отказ на аранжманот во случај на недоволен број на лица, најдоцна 5 дена пред тргнување. Во таков случај, уплатените средства во целост се враќаат исклучиво на трансакциска сметка на лицето кое уплатило, според законот за платен промет.
12. **Лицето кое има резервација должно е да ја уплати целосната сума на аранжманот најдоцна до наведениот датум (01.02.2024) Доколку лицето не ја изврши уплатата до крајниот рок резервацијата ќе биде автоматски откажана а уплатените средства како аванс ќе бидат неповратни.**

ОТКАЗНИ ТРОШОЦИ:

13. Откажување од патувањето може да се направи исклучиво по писмен пат, доставен до Агенцијата, со образложение за отказот. Отказните трошкови се во согласност со Отказните трошкови на локалниот партнер, на кои Агенцијата не може да влијае.
> Трошоци за откажување на патувањето кои се задржуваат:
 - i. Од моментот на пријавување до 8 недели пред **поаѓање: 20%** од цената
 - ii. 8 – 6 недели пред **поаѓање: 30%** од цената
 - iii. 6 – 4 недели пред **поаѓање: 50%** од цената
 - iv. 4 недели и помалку пред **поаѓање: 100%** од цената
14. **Постелнина и крпи:** Во цената не се вклучени крпите, постелнина, тоалет хартија, сапуни, шампон во студијата и апартманите, а истите може да се изнајмат на денот на пристигање по цена од: 14€ (единечна постелнина со јастучница)-16€ (брачна постелнина со јастучници) и 14€ сет крпи (2 за купатило, 1 за под, 1 за кујна), по лице. Сет за чистење: 5€. Детско креветче 50€. Потребно е да се резервира и уплати за крпи и постелнина при резервација во агенција (подоцна не може да гарантираме достапност). Од досегашното наше искуство, најповолно е секој да понесе свои.
15. **Депозит:** Депозит (гаранција) за секое студио е задолжителен и изнесува: **350€ по студио за 4 лица или 400 евра по апартман за 4 лица.** Се плаќа на самото пристигање, непосредно пред сместувањето. Плаќањето е **исклучиво** со резервирање на средства во висина на депозитот од **кредитна картичка (VISA или MASTERCARD)**. Депозитот на крајот од сместувањето се деблокира, доколку апартманот е вратен во првобитната состојба (чист, среден и без оштетени предмети), и гостите ќе го добијат блокираните средства наредните денови (најдоцна до 30 дена, во зависност од банката). Во случај на било какви оштетувања во студиото/апартманот при сместување, гостите се должни да достават писмена забелешка до локалната агенција во рок од 48 часови.
16. **Завршно чистење:** Чистењето на апартманите не е вклучено во цената на аранжманот, па патниците се задолжени за средување на апартманот и доведување на истиот во иста состојба како пред сместувањето. Можно е да се организира чистење но со пријава и плаќање при пријавување.
17. **Цена за чистење:** Студио за 4 лица: 75€, Студио со кабина за 4 лица: 85€, Апартмани со 2 соби за 6 лица: 95€. Овие услуги мора да се нарачат 10 дена пред пристигнувањето, во агенција и истите се плаќаат на лице место.
18. **Цената на депозитот и дополнителните услуги може да биде променета.**

19. **ВАЖНА НАПОМЕНА: ПАТНИЦИТЕ ТРГНУВААТ ИСКЛУЧИВО ОД ПРЕДВИДЕНОТО МЕСТОТО НА ПОАЃАЊЕ ВО СКОПЈЕ, А ВРАЌАЊЕТО ОД ПАТУВАЊЕТО Е ПОВТОРНО ДО ИСТОТО МЕСТО ОД КАДЕ ШТО ТРГНАЛЕ ВО СКОПЈЕ. НЕ Е ВОЗМОЖНО ПРИКЛУЧУВАЊЕ НА ГРУПАТА ОД БИЛО КОИ ПОПАТНИ МЕСТА ВО ОДЕЊЕ, КАКО И НАПУШТАЊЕ НА ГРУПАТА НА БИЛО КОИ ПОПАТНИ МЕСТА ПРИ ВРАЌАЊЕ, НИТУ ПАК КОРИСТЕЊЕ НА АВТОБУСКИОТ ПРЕВОЗ САМО ВО ЕДЕН ПРАВЕЦ, СОГЛАСНО МАКЕДОНСКИОТ И ЕВРОПСКИОТ ЗАКОН ЗА ТРАНСПОРТ НА ЗАТВОРЕНА ГРУПА.**

Влез во објект: 16.00 – 18.00

Напуштање на објект: 08.00 – 10.00

Студиата и апартманите се распоредени низ местото, на просечна оддалеченост од околу 50-200 метри од ски лифтовите. Сите генерално се опремени со: * Дневна соба со маса и столици, софа која се претвара во 2 лежаја ТВ * Кујна со шпорет или микробранова печка, керамички плочи, машина за миење на садови, фрижидер, кујнски прибор. * Кревети на спрат во влезен дел * спална соба кај апартманите * Купатило со када и лавабо * Посебна просторија за тоалет.

Residence "COTE BRUNE" SKI IN- SKI OUT

Резиденцијата "COTE BRUNE" се наоѓа во срцето на ски ресортот Les 2 Alpes. Оддалечено е 50 м. од ски патеките и 200 м. од гондолата JANDRI EXPRESS. Можно е враќање со скии до резиденцијата во зависност од снежната покривка. Резиденцијата е на 50 м. од продавниците, киното, ски школата. JANDRI EXPRESS гондолата ве искачува до Глечерот на скијалиштето и до специјалниот видиковец на надморска висина од 3400 м. од каде ќе уживате во 360 степени глетка на планинскиот масив ECRINS.

*** СТУДИО "COTE BRUNE CB4G1" за 4 лица , 30м2, балкон, приземје, јужна страна со поглед кон планините и ски терените.:**

Дневна соба: Софа за седење која се претвара во 2 лежаја, маса, столици. ТВ.

Кујна: отворена кон дневна соба- микробранова печка, електрични рингли, фрижидер, машина за миење на садови, кафе машина.

Спална: Мала просторија во влезен дел со 2 единечни кревети на спрат.

Купатило: када, лавабо.

Тоалет: посебна просторија



*** СТУДИО "COTE BRUNE CB5F2" за 4 лица , 30м2, балкон, 2-ри спрат, јужна страна со поглед кон планините и ски терените.:**

Дневна соба: Софа за седење која се претвара во лежај за 2 лица (140x200), маса, столици. ТВ.

Кујна: отворена кон дневна соба- микробранова печка, електрични рингли, фрижидер, машина за миење на садови, кафе машина, тостер

Спална: Мала просторија во влезен дел со 2 единечни кревети на спрат. Долниот лежај е 140x200 а горниот (90x200).

Купатило: када, лавабо.

Тоалет: посебна просторија



*** СТУДИО "COTE BRUNE CB5J3" за 4 лица , 30м2, балкон, 3-ти спрат, јужна страна со поглед кон планините и ски терените.:**

Дневна соба: Софа за седење која се претвара во лежај за 2 лица, маса, столица. ТВ.

Кујна: отворена кон дневна соба- микробранова печка, електрични рингли, фрижидер, машина за миење на садови, кафе машина.

Спална: Мала просторија во влезен дел со 2 единечни кревети на спрат.

Купатило: када, лавабо.

Тоалет: посебна просторија



Residence "PLEIN SUD" SKI IN- SKI OUT

Резиденцијата "PLEIN SUD A" се наоѓа во срцето на ски resortот Les 2 Alpes. Оддалечено е 30 м. од ски патеките и 50 м. од гондолата JANDRI EXPRESS. Можно е враќање со ски до резиденцијата во зависност од снежната покривка. Резиденцијата е на 50 м. од продавниците, киното, ски школата.

*** СТУДИО "PLEIN SUD A PLS2006" за 4 лица , 27м2, балкон, приземје, јужна страна> поглед кон ски терените.:**

Дневна соба: Софа за седење која се претвара во 2 лежаја, маса, столица. ТВ.

Кујна: отворена кон дневна соба- микробранова печка, електрични рингли, фрижидер, кафе машина.

Спална: Мала просторија во влезен дел со 2 единечни кревети на спрат.

Купатило: туш кабина, лавабо. **Тоалет:** посебна просторија



*** СТУДИО "PLEIN SUD В PLS1404" за 4 лица , 29м2, балкон, 4-ти спрат, јужна страна> поглед кон ски терените.:**

Дневна соба: Софа за седење која се претвара во 2 лежаја, маса, столица. ТВ.

Кујна: отворена кон дневна соба- микробранова печка, електрични рингли, фрижидер, кафе машина, машина за миење на садови, тостер.

Спална: Мала просторија во влезен дел со 2 единечни кревети на спрат.

Купатило: када, лавабо. **Тоалет:** посебна просторија



Residence "TYROL" SKI IN- SKI OUT



Резиденцијата "TYROL" се наоѓа во срцето на ски resortот Les 2 Alpes. Оддалечено е 50 м. од ски патеките и 200 м. од гондолата JANDRI EXPRESS. Можно е враќање со ски до резиденцијата во зависност од снежната покривка. Резиденцијата е на 50 м. од продавниците, киното, ски школата.

*** СТУДИО "TYROL TYR 30" за 4 лица , 31м2, балкон, 4-ти спрат, јужна страна> поглед кон ски терените.:**

Дневна соба: Софа за седење која се претвара во 2 лежаја, маса, столица. ТВ.

Кујна: отворена кон дневна соба- електрични рингли, рерна, фрижидер, кафе машина, машина за миење на садови, тостер.

Спална: Мала просторија во влезен дел со 2 единечни кревети на спрат.

Купатило: када, лавабо. **Тоалет:** посебна просторија



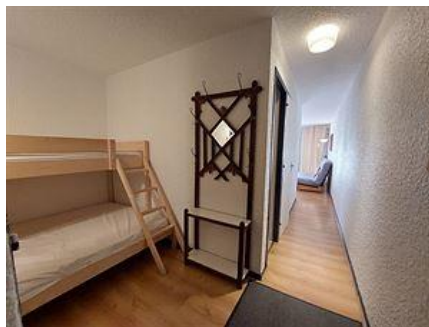
*** СТУДИО "TYROL TYR 40" за 4 лица , 32м2, балкон, приземје, јужна страна> поглед кон ски терените.:**

Дневна соба: Софа за седење која се претвара во голем лежај за 2 лица, маса, столица. ТВ.

Кујна: отворена кон дневна соба- електрични рингли, мини рерна, фрижидер, кафе машина, машина за миење на садови, тостер, микропечка.

Спална: Мала просторија во влезен дел со 2 единечни кревети на спрат. Долниот лежај е 160x200 а горниот (90x200).

Купатило: туш кабина, лавабо. **Тоалет:** посебна просторија



*** СТУДИО "TYROL TYR 66" за 4 лица , 32м2, балкон, 3-ти спрат, јужна страна> поглед кон ски терените.:**

Дневна соба: Софа за седење која се претвара во 2 лежаја, маса, столица. ТВ.

Кујна: отворена кон дневна соба- електрични рингли, мини рерна, фрижидер, кафе машина, машина за миење на садови, тостер, микропечка.

Спална: Мала просторија во влезен дел со голем лежај 140x200

Купатило: када, лавабо. **Тоалет:** посебна просторија



*** АПАРТМАН "TYROL TYR 13" за 6 лица , 47м2, балкон, јужен поглед:**

Дневна соба: Софа за седење која се претвара во 2 лежаја, маса, столица. ТВ.

Кујна: отворена кон дневна соба- електрични рингли, мини рерна, фрижидер, кафе машина, машина за миење на садови, тостер, микропечка

Спална1: 1 голем кревет

Спална2: Мала просторија во влезен дел со 2 кревети на спрат.

Купатило: туш кабина, лавабо.

Тоалет: посебна просторија

*** АПАРТМАН "TYROL TYR 32" за 6 лица , 47м2, балкон, јужен поглед:**

Дневна соба: Софа за седење која се претвара во 2 лежаја, маса, столица. ТВ.

Кујна: отворена кон дневна соба- електрични рингли, мини рерна, фрижидер, кафе машина, машина за миење на садови, тостер, микропечка

Спална1: 1 голем кревет

Спална2: Мала просторија во влезен дел со 2 кревети на спрат.

Купатило: када, лавабо.

Тоалет: посебна просторија

* **СТУДИО "PLEIN SUD В PLS1502" за 6 лица , 40м2, балкон, 5-ти спрат, јужна страна> поглед кон ски терените.:**

Дневна соба: Софа за седење која се претвара во 2 лежаја, маса, столица. ТВ.

Кујна: отворена кон дневна соба- микробранова печка, електрични рингли, фрижидер, кафе машина, машина за миење на садови, тостер.

Спална1: 1 голем кревет за 2 лица (140x190)

Спална: Мала просторија во влезен дел со 2 единечни кревети на спрат. (80x190)

Купатило: када, лавабо. **Тоалет:** посебна просторија

Residence "VALLEE BLANCHE BELLEDONNE" SKI IN- SKI OUT



Резиденцијата "**VALLEE BLANCHE BELLEDONNE**" се наоѓа во срцето на ски resortот Les 2 Alpes. Оддалечено е 50 м. од ски патеките и 200 м. од гондолата JANDRI EXPRESS. Можно е враќање со ски до резиденцијата во зависност од снежната покривка. Резиденцијата е на 50 м. од продавниците, киното, ски школата

* **СТУДИО "VALLEE BLANCHE BELLEDONNE" VBBH3 за 4 лица , 32м2.:**

Дневна соба: Софа за седење која се претвара во 2 лежаја за 2 лица, маса, столица. ТВ.

Кујна: отворена кон дневна соба- електрични рингли, мини рерна, фрижидер, кафе машина, машина за миење на садови, микроречка.

Спална: Мала просторија во влезен дел со 2 единечни кревети на спрат. Долниот лежај е 160x200 а горниот (90x200).

Купатило: када, лавабо. **Тоалет:** посебна просторија

Пример за сместување:



КАРАКТЕРИСТИКИ НА СКИ ЦЕНТАРОТ LES 2 ALPES

Скијачката област Les 2 Alpes е вистински рај за скијачите и сноубордерите, со 410 хектари обележани патеки. Тој е еден од највисоките врвови за скијање на Алпите со максимален вертикален пад од 2300 метри. Неговата вертикалност ви овозможува да гресорт.и поврзете свијоците на патеката која започнува од глечерот на 3600 м. и оди до до селото Mon de Lans на 1300 м. Сето ова без и еднаш да користите ски лифтови. Les 2 Alpes е Ski In-Ski out ресорт. Ресортот секоја година обновува и поставува нови ски лифтови. Кај Snowpark-от е поставен нов ски лифт Le Dome Sud на задоволство на сите, посебно шампионите по Freestyle.



Ски патеки Без оглед на вашата возраст, ниво или физичка подготвеност, без разлика дали сте љубители на скијањето, бордањето или телемарк.... тука уживањето во снежните спортови е загарантирано. Скијачката област е поделена на 7 различни сектори, 40 лифтови и 80 патеки (13 зелени, 43 сини, 15 црвени и 9 црни , за сечие задоволство!

8-мо седишницата Pierre Grosse, годола лифт, го поврзува La Fee секторот на 2221 м. со Глечерот на 3175 м. Висинска разлика за скијање од неверојатни 952 м. Капацитетот на Гондолата е 2400 скијачи на час.

Le Diable патеката на 2400 м, црвено-црна за понапредни скијачи, се спуштате по "Големите падини " како мештаните ја нарекуваат патеката. Упатете се право надолу низ елките.... овој сектор е омилен кај добрите и многу добрите скијачи.

Највисока излезна станица: 3558 м/нв. Најниска појдовна станица: 1280 м/нв.
Висинска разлика на скијалиштето: 2278 м.

- 78км (35%) отпаѓа на плави и зелени патеки, 103 km (45%) се црвени патеки, а 44 km (20%) црни патеки.
- Cross county патеки: 25 km.
- Глечер Les 2 Alpes работи во текот на цела година.
- Off-piste: Извонредни услови за free-ride. Посебно теренот **La Grave**, наменет исклучиво за нив.

Snowpark 3200 – еден од најдобрите во Европа. Долгогодишното искуство,многубројни елементи кои ги има и можност да се користи во тек на цела година, го прави еден од најдобрите во Европа.

Топови за вештачки снег: преку 200.

Ски сезона: Од крај на Ноември па се до Јуни

Apres ski – Штом падините се затворат за тој ден, одморалиштето оживува. Прошетајте по улиците јадејќи свежо направена вафла или вкусна торта, направете шопинг или застанете во бар за да уживате во среќен час со пријателите.. Да вака изгледаат празниците во Les 2 Alpes.

Најдете токму она што го барате! Вкусна палета на ресторани. Од тематска кујна до гастрономски ресторани, традиционални или планински вкусови до вегетаријански менија, јадење, достава до дома....

Одморот во планините е истотака за одвојување на време за шопинг на легендарната авенија dela Mayul во одморалиштето и околните улици. Откријте ја најновата модна облека, скии, бордови..... и за крај уживајте во домашните чоколада и одлични регионални производи.

Повеќе информации за ски центарот може да видите на следниот линк
<https://www.les2alpes.com > winter>



VIVRE ENSEMBLE
DE BELLES EXPERIENCES



**HEXAR
TRAVEL**

**Ви посакува пријатно
патување и убав зимски
одмор во Франција!**